



Parenthèse intimiste dans
la Côte des Bar en Champagne

Côte des Bar
en
Champagne

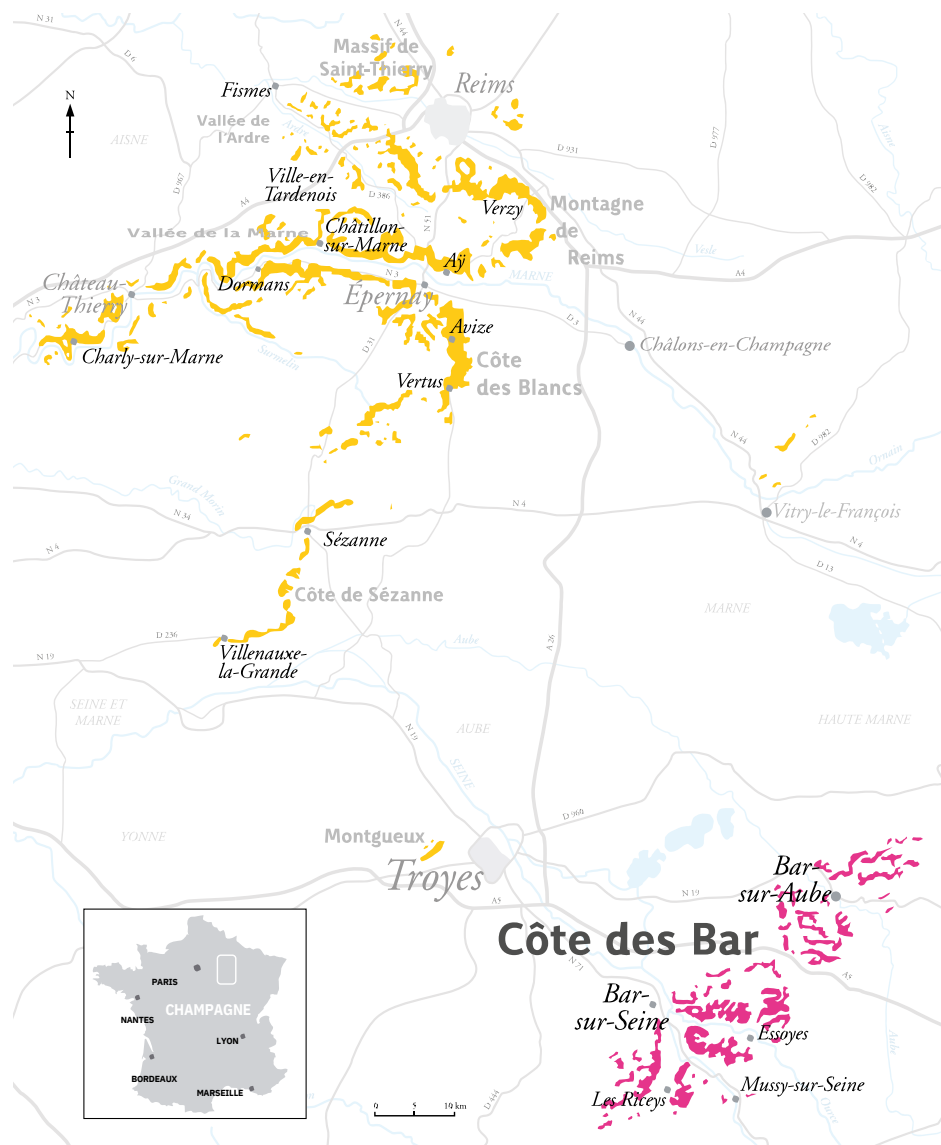
Dossier de Presse 2024

Sommaire

1. Introduction et carte	p. 3
2. Evènements phares	p. 5
3. Nouveautés	p. 7
4. Expériences artistiques	p. 8
5. Expériences historiques	p. 11
6. Expériences gastronomiques	p. 16
7. Expériences nuits pétillantes	p. 20
8. Expériences natures	p. 22
9. Expériences entre amis ou en famille	p. 24
10. Expériences sportives	p. 26
11. Célébrez le Champagne !	p. 28
12. En chiffres	p. 29
13. Comment venir	p. 30
14. A proximité	p. 31



LA CHAMPAGNE VITICOLE



Aux portes de Troyes dans l'Aube, le vignoble le plus méridional de la Champagne en arc de cercle, est appelé « Côte des Bar », le mot « Barr » se traduisant en celtique par « le sommet ». La Côte des Bar tient son nom de ses reliefs escarpés, creusés par les cours d'eau et rivières qui longent le plateau de Langres, de Bar-sur-Aube à Bar-sur-Seine, en passant par Essoyes, Mussy-sur-Seine et Les Riceys. Terre de champagne et de traditions, la Côte des Bar offre de superbes paysages de sommets boisés, de coteaux de vignes très pentus et de cultures.

Seul territoire à posséder trois Appellations d'Origine Contrôlées, Champagne, Coteau Champenois et Rosé des Riceys, la production de la Côte des Bar représente 8 000 hectares sur 63 villages pour 25% de la production totale de Champagne, équivalent à 80 millions de bouteilles. Ses coteaux, maisons et caves de Champagne sont classés au Patrimoine Mondial de l'UNESCO depuis 2015. Son sous-sol argilo-calcaire n'est pas sans rappeler celui de la Bourgogne voisine et permet au Pinot Noir, cépage majeur, de développer des arômes et saveurs remarquables.

Les villes et villages remplis d'Histoire, ponctuent cette région où le riche patrimoine historique et gastronomique est récompensé par les labels « Petites Cités de Caractères » ou « Site Remarquable du Goût » et les activités diverses et variées ne manquent pas pour attirer les touristes toujours plus nombreux à apprécier ces douces expériences.

*Bienvenue dans
la Côte des Bar
en Champagne!*

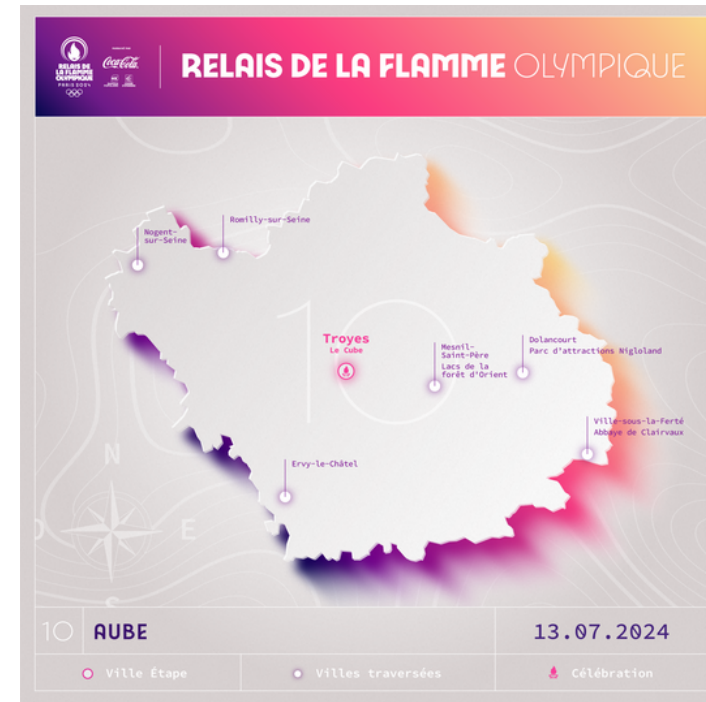


Le Tour de France

Le Dimanche 7 juillet 2024, le département accueillera la 9ème étape 100% auboise du Tour de France avec un départ et une arrivée à Troyes, en passant par les chemins blancs de la Côte des Bar. Une étape accidentée composée de 14 secteurs dont 6 dans la partie finale pour un total de 32 km qui plongeront les coureurs dans la poussière et les cailloux. Si vous souhaitez assister au spectacle, rendez-vous à Urville, Bergères, Baroville, Loches-sur-Ource et Celles-sur-Ource.

Relais de la flamme olympique

Le Samedi 13 juillet 2024, l'Aube accueillera le relais de la flamme olympique qui mettra en lumière la beauté et la diversité du territoire, son histoire et son patrimoine, ses savoir-faire, ses traditions, ses talents, ceux qui créent et innovent et bien sûr l'ancrage du sport. 2 sites ont été retenus dans la Côte des Bar: l'abbaye de Clairvaux et Dolancourt et son parc d'attractions Nigloland.





La Route du Champagne en Fête

L'édition 2024 se déroulera les 20 et 21 juillet dans la vallée de la Seine, à Buxeuil, Neuville-sur-Seine, Gyé-sur-Seine et Courteron. Les 12 caves participantes seront: Champagne Cottet-Dubreuil, Champagne Fleury, Champagne Baudry, Champagne Clérembault, Champagne Moutard, Champagne Noël Leblond-Lenoir, Champagne André Diligent, Champagne Vincent Couche, Champagne Aline Juvenelle, Champagne Gruet, Champagne Christian Diligent et un point collectif regroupant les Champagne CH Piconnet, Champagne Jean Josselin, Champagne Douge, Champagne Robert Barbichon.

www.routeduchampagne.com

Le Triomphe de Renoir

Avec le soutien exceptionnel du musée d'Orsay et de Durand-Ruel & Cie, contemplez quatre œuvres originales du maître de l'Impressionnisme, présentées chez le marchand d'art Paul Durand-Ruel en 1892, et qui ont fait sa renommée internationale. Une exposition inédite, dont une toile jamais montrée au public, à admirer sans modération !

Du 22 juin au 22 septembre 2024

www.renoir-essoyes.fr





Topo guide: la Côte des Bar à pieds

A l'initiative de la Communauté de Communes de la Région de Bar-sur-Aube et la Communauté de Communes du Barséquanais en Champagne, en partenariat avec la Fédération Française de Randonnée et l'Office de Tourisme de la Côte des Bar en Champagne, le topo guide "Côte des Bar en Champagne à pieds" arrive au printemps. Composé de 24 circuits de niveaux débutant à confirmé, 12 dans le barsuraubois et 12 dans le barséquanais.

Raid bulles: une boucle de 400km

Le tracé imaginé par Guy Gallopin, ancien professionnel du vélo, est labellisé par La Fédération Française de Cyclisme et la Fédération Française de Vélo. Il permet de découvrir l'Aube à travers vignes et campagnes en toute sécurité et propose des parcours aux niveaux de difficultés variés. Au printemps 2024, une extension de 100km dans le barsuraubois ainsi que plusieurs circuits seront disponibles. Pratique, l'itinéraire est téléchargeable sur OpenRunner et Komoot.





Musée du Cristal de Bayel et son Atelier du Verre

La Cristallerie Royale de Champagne qui fournissait Versailles au temps de Louis XIV a fermé ses portes en 2016 pour laisser place au Musée du Cristal. Le site propose aujourd'hui de découvrir l'histoire du verre de l'Antiquité à nos jours à travers des maquettes, des vidéos, des oeuvres cristallines. Des démonstrations de soufflage par le maître-verrier permettent la sauvegarde du patrimoine bayellois. Des visites particulières « les promenades verrières », balades pédestres de 4.8 km, sont proposées pour partir sur les traces des ouvriers de la « Cité du Cristal » et découvrir le village labellisé « Ville et Métiers d'Arts en 2008 ». « La Fête du Verre » célébrée tous les ans fin août à l'occasion de la « St Laurent », patron des verriers, assure la présence d'artisans verriers venus de toute la France qui présentent leur art lors d'un week-end festif.

Démonstration de soufflage du mardi ou samedi. Tarif: 10€.

www.bayel-cristal.com



Essoyes, le village de Pierre-Auguste Renoir

À Essoyes, petite commune viticole où le maître de l'impressionnisme Pierre-Auguste Renoir, son épouse Aline originaire du lieu, et ses enfants s'installèrent, il est possible de déambuler avec quiétude dans les lieux emblématiques de la famille. Ainsi la maison du peintre, labellisée « Maison des Illustres » par le Ministère de la Culture a été ouverte au public en 2017 et propose de remonter le temps. Son atelier construit au fond du jardin de la maison propose de découvrir les différentes facettes de l'artiste au travers de nombreuses oeuvres et de son fauteuil roulant installé en lévitation. Au Centre Culturel, une exposition permanente raconte les vies des Renoir et une exposition temporaire permet la découverte d'artistes contemporains. Le parcours Renoir offre une déambulation pédestre de 1.2 km à Essoyes sur le thème de la peinture pour terminer au cimetière du village où le Maître de l'Impressionnisme et les membres de sa famille sont inhumés. Ouverts au public, ces lieux invitent les visiteurs à découvrir la douceur de vivre de ce bourg qui l'a tant inspiré.

Du côté des Renoir (Maison Renoir, Atelier et Centre Culturel). Tarif: 12€

www.renoir-essoyes.fr



À la rencontre des artisans d'art au Château de Ricey-Bas

La famille de Taisne, propriétaire du château de Ricey-Bas inscrit aux Monuments Historiques, ouvre les portes de son château vieux de plus de 800 ans. Le jardin à la française et son allée plantée d'arbres centenaires accueillent les visiteurs pour une promenade ou un goûter pour profiter d'un accueil chaleureux des propriétaires qui aiment recevoir et partager.

- ★ Évènement : Quatrième édition des Rencontres des Métiers d'Art, les 29 et 30 Juin, en partenariat avec la Chambre des Métiers de l'Aube et la Chambre des Métiers d'art : mise à l'honneur des métiers du patrimoine.

www.chateaudetaisne.com

Les Journées Européennes des Métiers d'Arts

A Bar-sur-Seine, les artisans locaux vous donnent rendez-vous dans l'univers des arts du cirque Réno pour partager leur passion. Maîtrisant leur travail sur le bout des doigts, vous pourrez apprécier la magie de leurs gestes durant ce week-end célébrant l'artisanat sous toutes les coutures.

- ★ Les 6 & 7 Avril de 10h à 18h au cirque Réno

A Bayel, le Musée du Cristal - Atelier du Verre et l'Association Patrimoine et Culture de Bayel proposeront plusieurs animations à l'occasion des JEMA.

- ★ Du 2 au 7 Avril
www.bayel-cristal.com

INMA INSTITUT NATIONAL MÉTIERS D'ART

02-07 AVRIL 2024

JOURNÉES EUROPÉENNES DES MÉTIERS D'ART
—
SUR LE BOUT DES DOIGTS
—

#JEMA2024
www.journeesdesmetiersdart.fr



William Arlotti : un styliste à la campagne

Originaire de la Meuse, William Arlotti est un personnage aux multiples casquettes. Directeur artistique de l'agence Vitriol pour la création de campagnes publicitaires pour Chanel, Lancôme ou encore la Maison Rochas. Professeur de mode à ESMOD et journaliste de mode.

En 2012, il crée l'agence House Off, spécialisée dans l'accompagnement marketing des marques. Puis en Février 2023, il crée sa propre marque en ouvrant sa boutique à Bar-sur-Seine au 120 Grande Rue de la Résistance, où il crée des petites séries limitées ainsi que des pièces uniques, qui ont pu notamment être présentées au Festival de Cannes.

Instagram @william.arlotti

Animation "La Robe du Champagne" au Salon des Vacances de Bruxelles





L'extraordinaire destin de l'Abbaye de Clairvaux

Héritage cistercien parmi les mieux conservés et les plus précieux, l'Abbaye de Clairvaux offre de véritables chefs d'oeuvre d'architecture dont le Grand Cloître. Cette abbaye fondée en 1115 par Bernard de Clairvaux est l'une des plus puissante et influente d'Europe à l'époque et sera à l'origine de 350 abbayes filles dispersées dans toute l'Europe. Sa destinée basculera avec Napoléon qui la racheta en 1808 pour en faire la plus grande prison de France. Le passé carcéral se refermera en 2023 pour laisser place à un lieu riche en Histoire, prêt à livrer ses secrets.

Viste guidées uniquement, tarif adulte 9.50€

www.abbayedclairvaux.com

Quatre Petites Cités de Caractère

L'un des rares territoires dans le Grand-Est à compter une telle concentration. Le label « Petites Cités de Caractère » récompense les communes jugées atypiques par leur histoire et leur patrimoine. Il a pour objectif de sauvegarder la richesse patrimoniale et de développer l'attractivité touristique. 231 villes sont distinguées en France dont quatre en Côte des Bar et une cinquième à quelques kilomètres située elle aussi dans l'Aube. Sur le territoire, les communes de Bar-sur-Seine, Essoyes, Les Riceys et Mussy-sur-Seine sont mises à l'honneur avec comme points communs le Champagne, le patrimoine lié aux foires de Champagne du Moyen-Age, les vitraux et la statuaire du XVIème siècle. Il est ainsi aisé de rentrer dans une bulle temporelle en déambulant à travers les ruelles pavées des cités primées.

www.petitescitesdecaractere.com



Bar-sur-Seine, des Templiers à nos jours

En bord de Seine, la ville de Bar-sur-Seine labellisée « Petite Cité de Caractère » offre un riche passé XVIème. Ancien fief des Comtes de Bar, la ville regorge de maisons à pan de bois dont la fameuse nommée « Renaissance », une maison à la façade en bois sculpté et sa statue Saint Roch. Sur les hauteurs de la ville se trouvent les vestiges du château médiéval où est née en 1273 une Comtesse et future Reine de France, Jeanne de Navarre.

Sur le plan religieux, un arrêt à l'église Saint Etienne d'architecture Renaissance et de style gothique offrira aux visiteurs des vitraux et une statuaire remarquables. Un peu plus loin fût fondée une des plus riches Commanderie des Templiers, celle d'Avalleur. Les bords du fleuve regorgent de petites maisons aux jardinets, visibles depuis la Promenade du Croc-Ferrand, construites pour les notables autour de 1850, comme les frères Goncourt, qui venaient en villégiature chez leur cousine.

Commanderie d'Avallieur : fête médiévale, concerts et conférences

L'Aube, berceau du célèbre Ordre des Templiers fondé par Hugues de Pays en 1119 en plein cœur des croisades, abrite de nombreux vestiges de cette époque. À proximité immédiate de Bar-sur-Seine, la Commanderie d'Avallieur était l'une des plus prospères de l'Ordre jusqu'en 1307 lorsque la chute des Templiers vint perturber la vie du paisible Avallieur. L'ensemble des édifices a été rénové et reste un des rares témoignage de l'époque templière conservés en France. Un programme riche d'animations y est présenté d'avril à octobre : visites guidées, chasse aux trésors ateliers artistiques... Des événements culturels ou sportifs participent à la découverte des lieux : marché médiéval de producteurs locaux, concerts prestigieux ou point de départ du trail « L'Aube des Templiers ».



Bar-sur-Aube, cité riche et puissante au Moyen-Age

Aujourd'hui entourée de vignes, elle a vu défiler les marchands de toute l'Europe au temps des Comtes de Champagne. Les commerçants venus des Flandres ou d'Italie venaient s'échanger soie, textile, épices au printemps. Ce riche passé a laissé l'architecture de la ville en héritage parmi les maisons à colombages, les halles et l'église Saint Pierre du XIIIème siècle. La légende dit qu'Attila serait passé par là au Vème siècle et aurait martyrisé une certaine Germaine dont il était tombé amoureux qui donna son nom à la colline voisine. La ville médiévale propose un itinéraire balisé, le Circuit de la Paume, son nom faisait référence à une main située à l'angle de la rue Poids et de la rue de la Paume, lieu stratégique du Moyen-Age.



Mussy-sur-Seine marquée par l'Histoire des guerres

Haut lieu mémoriel et patrimonial auboisi, le Musée de la Résistance de l'Aube est constitué de trois salles d'exposition et d'une salle d'exposition temporaire qui permettent de découvrir la Résistance auboise. Cette période si particulière qui a influencé notre monde contemporain est abordée grâce aux collections locales, ayant principalement appartenu aux résistants eux-mêmes, mais aussi de dons et de dépôts plus récents de familles auboises qui souhaitent que la mémoire de leurs aïeux soit sauvegardée au musée. Ces collections sont complétées par des témoignages thématiques sur casques, cartes interactives, et manipulations sur écrans pour immerger les publics dans le quotidien de l'Occupation.

Tarif adulte : 5€

www.museeresistanceaube.wordpress.com



Le Champagne Monial et son Cellier aux Moines

A Colombé-le-Sec se trouve une ferme-grange cistercienne, dépendance de l'abbaye de Clairvaux, propriété du Champagne Monial, un nom bien évocateur du lieu qui héberge le domaine viticole. Au dessus du cellier voûté se trouve une chapelle, classée aux monuments historiques. Un tryptique où St Bernard est représenté ornaît cette dernière, il est actuellement exposé au Metropolitan Museum of Art de New-York.

www.monial.net



Mémorial Charles De Gaulle à Colombey-les-Deux-Eglises, rendez-vous avec l'Histoire

Au pied de la Croix de Lorraine, un bâtiment moderne de 4 000m se dresse fièrement. Ce Mémorial surplombe le paysage dans la commune paisible de Colombey-les-Deux-Eglises (Haute-Marne) où le Général de Gaulle s'était installé avec sa famille dès 1934. Les expositions permanentes et temporaires permettent de découvrir toutes les facettes du personnage et de son temps. La Boisserie, demeure familiale ouverte au public située toute proche, accueille le public pour découvrir le Premier Président de la Vème République dans son intimité.

Entrée adulte : 13.50€ - Ouvert de février à décembre
www.memorial-charlesdegaulle.fr

Le Cellier, dix siècles d'histoire dans un restaurant

A Bar-sur-Aube, le restaurant « Le Cellier » est installé dans un ancien cellier des moines de l'Abbaye de Clairvaux et fût le siège du rassemblement des vignerons aubois révoltés en 1911. Le passé de la cave est visible aux yeux de tous sur les voûtes fraîchement restaurées qui mettent en valeur les inscriptions sculptées des viticulteurs dans les années 30.

A noter, cet édifice est la plus vieille bâtisse de Bar-sur-Aube.

www.lecellier-restaurant.fr





Tarif adulte: 8€ (6€ avec le Pass Côte des Bar)
Les visites se font sur réservation.
Une dégustation est proposée à l'issue.
www.tourisme-cotedesbar.com

Les visites guidées estivales de l'Office de Tourisme

Le Circuit de la Paume à Bar-sur-Aube

le mercredi, à 15h

De manière ludique et dépayssante pour petits et grands, guidé par des bénévoles, le parcours suit l'emblème de la main posée au sol qui a de tout temps intrigué les visiteurs.

Bar-sur-Seine, la surprenante

le jeudi, à 15h

Laissez-vous séduire par l'authenticité de Bar-sur-Seine. Notre guide vous emmènera découvrir la vieille ville et poursuivra par une visite de l'église.

Les Riceys, histoire et champagne

le vendredi, à 15h

Explorez le village des Riceys avec notre visite guidée. Découvrez l'histoire locale, déambulez dans des ruelles charmantes et plongez dans l'ambiance authentique. Une escapade inoubliable au cœur du patrimoine champenois alliant histoire et plaisir pétillant.

Visite de l'église de Bar-sur-Seine

le samedi, à 10h

★ Le Pays Baralbin au Fil du Temps

les samedis 6 & 27 Juillet, 10 & 24 Août, à 15h

A travers des saynètes se déroulant dans des lieux connus ou méconnus de Bar-sur-Aube, par la troupe pétillante des Comic's Bar, des moments clés de l'histoire du pays baralbin sont mis au jour.

Tarif adulte: 10€ avec dégustation de champagne

Mussy-sous-l'occupation

le dimanche, à 10h30

Marie, jeune cadre dynamique parisienne, sort de chez le notaire... Dans ses mains un trousseau de clés et une adresse. La voilà propriétaire d'une maison à Mussy-Sur-Seine. Les allers-retours Paris-Province s'enchaînent et peu à peu elle découvre l'histoire de son aïeul, Gustave, adolescent en 1944...

44 caves labellisées « Vignobles et Découvertes »

L'oenotourisme a le vent en poupe ! Depuis 2009, la marque collective nationale Vignobles et Découvertes a pour objectif de développer l'attractivité touristiques des régions viticoles, par une mise en valeur des richesses et une mise en réseau des différents acteurs. Le label permet de proposer une offre oenotouristique complète, pertinente et de qualité, sur la thématique du vignoble. Dans la Côte des Bar, 44 caves sont labellisées Vignobles et Découvertes, gage de la qualité d'accueil. Les valeurs fondamentales reposent ainsi sur l'authenticité, le goût de la transmission et l'ouverture du vignoble vers le patrimoine naturel, culturel et humain.



Alexandre Gyé-Jacquot, MOF chocolatier-confiseur

Alexandre et son épouse Christine ouvrent leur table et chambre d'hôtes « Le Moulin de la Lauchère » sur un parc de 1.3 ha à Eguilly-sous-Bois. Deux chambres pour 2 à 3 personnes aux tons ocres ou sauges sont accessibles au rez-de-chaussée. À 50 ans, ils lancent leur nouveau projet comme celui d'une vie ! Au programme lors d'un séjour chez eux : atelier ou cours de pâtisserie chocolaterie animé par le propriétaire lui-même, piscine, tennis et ravitaillement en produits locaux dans l'épicerie fine du moulin.

www.moulinde-la-lauchere.fr

Les Riceys : une commune passionnée par le goût !

Labellisée « Site Remarquable du Goût » depuis 2017, un label soutenu par le Ministère de la Culture et le Patrimoine Culturel Immatériel en France, la commune pittoresque des Riceys est la seule en France à posséder 3 appellations d'origine contrôlées : Champagne, Rosé des Riceys et Coteau Champenois. Elle est d'ailleurs aussi homologuée « Petite Cité de Caractère » depuis 2022 grâce à ses nombreux édifices inscrits ou classés aux Monuments Historiques dont le plus ancien château de la région, celui de Riceys-Bas, datant de 1086. Située la plus au sud de l'appellation Champagne, la commune est aussi son plus grand terroir avec 866 hectares.

www.srg-lesvinsdesriceys.fr



Odeur de truffes pour une expérience sensorielle unique entre vignes et forêt

La famille Dumont propose de respirer, contempler et comprendre les richesses de la terre à travers deux produits majestueux : le Champagne et la truffe de Champagne. En offrant une parenthèse à mi-chemin entre oenotourisme et écotourisme, ils invitent le public, sensible à ces richesses, à percevoir les parallèles évidents entre ces deux produits d'exception appréciés des connaisseurs et des gourmands de terroir. L'Association Aubeoise des Truffes d'Automne invite le public à devenir trufficulteur d'un jour en parcourant la forêt de Clairvaux pour découvrir cette denrée rare au parfum délicat.

www.lempreintedesfees.com



Des étoiles plein les yeux et dans l'assiette

Aux portes de la Côte des Bar, le Château de Courban à Courban (21) et l'Hostellerie de la Montagne à Colombey-les-Deux-Eglises (52) sont tenus par les chefs étoilés respectifs Nicolas Thomas et Jean- Baptiste Natali qui réinventent la cuisine et offrent un instant gastronomique.

En Côte d'Or, l'arrivée du nouveau chef, au départ violoncelliste, va créer des émotions gustatives nouvelles autour d'un écosystème vertueux grâce à l'approvisionnement régional très ciblé, au traitements, à la valorisation des déchets avec un objectif zéro plastique et la création d'un jardin potager autosuffisant.

Dans la Haute-Marne, à quelques kilomètres du Mémorial De Gaulle, un excellent rapport qualité prix est proposé par le chef Natali inspiré puisque le restaurant étoilé est le moins cher de France avec son premier menu à 38€.

www.chateaudecourban.com

www.hostellerielamontagne.com



Des spiritueux produits par la maison de Champagne Moutard

A Buxeuil, petit village viticole de la Vallée de la Seine, la famille Moutard produit des spiritueux depuis 1892. Les cinq alambics Charentais en cuivre traditionnels à repasse et chauffés à feu direct au gaz permettent de distiller des moûts venant de moins de 100km aux alentours. Dirigée aujourd'hui par Alexandre Moutard, l'un des fils, la manufacture distille 200 hl par an dans une approche écoresponsable pour produire plusieurs produits d'exception. Ainsi, les spécialités traditionnelles champenoises comme le Marc champenois ou le Ratafia champenois côtoient des produits plus modernes tels le gin et la vodka. Auteur en 2020 du premier whisky champenois vieilli dans un fût unique de ratafia champenois pendant 3 ans dit « single cask », 5 versions sont aujourd'hui disponibles.

www.famillemoutard.com

Fromages : Chaource, Mussy et mozzarella

Pour les addicts du lait de vache, la ferme familiale « Malice & Fromage Blanc » possède un atelier ouvert au public où est produit de la mozzarella, de la scarmozza, des fromages frais et quelques inventions maison, comme la « Chaudasse », « plus on la chauffe, plus elle fond » dicit les fermiers. Les amoureux du lait de chèvre seront aux anges en visitant la Ferme du Charme du Moulin où Karine Plantin fabrique des fromages à différents stades et des yaourts du lait de ses 45 biquettes. Le « Mussy », référence au village de Mussy-sur-Seine en Côte des Bar, est un fromage au lait de vache pasteurisé, à pâte molle et croûte fleurie et fabriqué dans le département tout comme le Chaource AOP, institution dans la région, à la fois ferme et crémeux au goût de noisette qui se retrouve à la table de nombreux restaurants.

www.fromageriedemussy.fr

www.produits-laitiers-aop.fr/produits/chaource

www.maliceetfromageblanc.fr





Le Garde Champêtre, restaurant conceptuel protecteur du milieu rural

En mémoire du garde-champêtre communal à la forte personnalité, le restaurant est alimenté par sa propre ferme bio de 1 hectare attenante. Les repas sont préparés « minute » avec comme principale source de chaleur un feu ouvert qui fait office de théâtre. Dirigé par Juan Sanchez, américain exilé à Paris, caviste et restaurateur de renom, le lieu se veut de stimuler les interactions sociales et l'esprit communautaire. D'ailleurs, la brigade change au gré des rencontres de ce dernier. Des aménagements tels une aire de jeux pour enfants ou du badminton sont à la disposition de la communauté et pas seulement des clients. Déjeuner à partir de 28€.

www.legardechampetre.fr



L'andouillette AAAAA fabriquée par La Champenoise

Depuis 1970 à Jully-sur-Sarce est fabriquée l'andouillette 5 A, du nom de l'association Association Amicale des Amateurs de l'Andouillette Authentique, gage de qualité. Quatre-vingts personnes produisent cette spécialité à base de chaudin de porc frais et français émincé et assaisonné. Environ 80 tonnes d'andouillettes chaque mois sont revendues en circuit traditionnel, en restauration et au rayon traiteur de certaines Grandes et Moyennes Surfaces.

www.lachampenoise.com



Des bulles de Champagne aux Bulle de Paradis

David Nicolo, issu d'une famille de viticulteurs et brasseur depuis 2018, propose une diversité de bulles. En complément de ses Champagnes, il fabrique une bière utilisant le même procédé technique que celui pour l'élaboration du vin des Rois. Dans sa brasserie artisanale à Arsonval, il crée des bières de fermentation haute, non filtrées, non pasteurisées et refermentées en bouteille sur lie de levure pour un public amateur et adepte des bons vins.

www.bulle-de-paradis.com

Maison Qualisterra : pour découvrir le Champagne en Champagne

Alliance entre la maison d'hôtes « Le Petit Louvre », où cinq chambres dont 2 suites sont proposées, et le domaine viticole bio-inspirant « Les Echalas », Qualisterra promet l'expérience d'un séjour en Champagne élégant, confortable à la découverte du vignoble. Tenue par une famille de vigneron, cette propriété du XVIIIème siècle offre un séjour dans la Côte des Bar où le « slow tourisme » est interprété avec luxe et simplicité.

A partir de 180€ avec petit-déjeuner

www.qualisterra.com



« Nuit'S Féérique » en Champagne à Meurville

A mi-chemin entre la bulle et le chalet, cet hébergement perché promet de se ressourcer au calme dans un lieu insolite et douillet pour 2 adultes et 2 enfants maximum. Réalisé par un artisan local, le chalet privatif héberge les commodités et le dôme attenant en verre feuilleté offre une nuit sous les étoiles avec une vue à 360° à couper le souffle. La large terrasse et le jacuzzi privatif apportent le service digne d'un hôtel. Des attentions particulières en supplément sont proposés pour profiter pleinement de son séjour sur place.

A partir de 190€ avec petit-déjeuner

www.nuit-sfeerique.fr



Les Cabanes d'Hérande : une nuit dans un tonneau

Cet hébergement non ordinaire à mi-chemin entre un tonneau et une roulotte peut accueillir jusqu'à 4 personnes. Ces drôles de barrique, installées sur un parc de 3 000 m² avec chèvres naines et poules dans le petit village de Fouchères, plongent les visiteurs dans le calme, la sérénité et la nature. L'été un micro-potager en libre accès est mis à disposition. Les propriétaires sont labellisés « Hôtes Insolites », de quoi passer un bon moment !
A partir de 79€ avec petit-déjeuner

www.lescabaneshherande.fr



Une nuit seul au monde au Domaine Alexandre Bonnet

Déconnecter le temps d'un week-end, tel est la promesse des Tiny Houses, à mi-chemin entre la roulotte et la maison, installées en pleine nature au coeur du vignoble champenois. Ici pas de wifi, ces deux cabanes écartées des routes sont issues de forêts françaises durablement gérées. Les panneaux solaires et les récupérateurs d'eau sont autonome et permettent de décompresser dans ces maisons cosy de 18m² bordées de fenêtres pour admirer l'imprenable vue sur la nature.
Capacité 3 personnes, à partir 129€ sans petit-déjeuner

www.parceltinyhouse.com/location/champagne



Route des points de vue remarquables

Après un périple entre vallées et reliefs de la Côte des Bar, il est l'heure de faire une pause en hauteur pour prendre les meilleurs clichés de sa visite. En voiture, à vélo ou à pied, les panoramas à couper le souffle attendent les promeneurs en quête de beauté naturelle. Pour les férus de paysage, le Plateau de Blu haut de ses 357 mètres offre un panorama impressionnant. Les coteaux vignes et forêts s'offrent aux visiteurs à perte de vue et par temps clair, il est possible d'apercevoir la Croix de Lorraine.



La visite incontournable : les « cadoles » de Champagne

Ces petites constructions de pierre camouflées sous un lit de mousse sont en réalité de vieilles cabanes de vigneron d'antan où ils s'y restauraient, se réchauffaient ou se reposaient. Elles étaient bâties avec les pierres retirées des vignes lors de la création ou de l'entretien du vignoble. Présentes particulièrement autour des Riceys et de Gyé-sur-Seine/Courteron (près de 200), elles s'étalent sur des circuits de randonnées spécialement conçus pour aller à leur rencontre.



Pique-nique chic dans les vignes avec Champagne Barfontarc

Les pique-niques pétillants du Champagne de Barfontarc sont une belle occasion de partir à la découverte du vignoble et de profiter du panorama lors d'une pause champêtre une flûte à la main. Plusieurs formules sont disponibles : du panier mis à disposition à la table chic installée en plein coeur des vignes de Baroville, chacun trouvera son bonheur. La Maison propose aussi des visites sportives « Champ & Trott » en trottinette électrique tout terrain du vignoble champenois pour un public avide de sensations et de connaissances du travail de la vigne ainsi qu'une initiation oenologique pour apprendre l'art de la dégustation et apprécier chaque arôme ou encore une immersion au coeur des vendanges. Tarifs sur demande.

www.champagne-barfontarc.com

Protection de la Biodiversité

Des espaces de biodiversité sur le territoire ont fait l'objet de protection par la Mission Unesco des coteaux, caves et maisons de Champagne en 2022 et par l'ONF soutenu par l'Etat. Après l'abattage d'une forêt de pins pour cause de maladie, un sentier de promenade, « Sentier de la Biodiversité » de 600 mètres est né sur la commune des Riceys. Il est devenu un espace pédagogique où les espèces locales reprennent le dessus et permet d'observer les effets du changement climatique grâce aux 18 panneaux expliquant la biodiversité et son évolution. Sur les communes de Mussy-sur-Seine et Essoyes, 300 hectares de bois vont être protégés pour préserver un écosystème de 12 espèces végétales remarquables, très rares (dentaire pennée, nivéole, marguerite de Saint-Antoine, fumana couché, chrysanthème en corymbe et laïche humble) ou extrêmement rares (asperge à feuilles fines, narcisse des poètes, céphalantère rouge, crépide en rosette, gentiane jaune et tabouret des montagnes) et éloigner les cueilleurs et les promeneurs motorisés.



Francine Garnier



Fête des Plantes à Bergères

La 31ème fête des plantes se déroulera le 18 mai 2023 avec près de 130 exposants (pépiniéristes, horticulteurs...) venus de toute la France pour présenter les nouveautés et spécimens rares. Bergères, village devenu piétonnier pour l'occasion, accueillera près de 10 000 personnes et a pour ambition de devenir une manifestation éco-responsable où chacun aura pour responsabilité de trier ses déchets afin de recycler et composter les déchets organiques.

★ **Evènement : 32ème Fête des Plantes le Jeudi 9 Mai 2024**
www.journeesdesplantes.wordpress.com

Nigloland, le parc d'attraction pour petits et grands

Les 43 attractions du parc sont répartis dans 4 univers thématiques. Sur 40 hectares, toutes les générations se réunissent pour profiter d'une ambiance joviale et profiter des distractions qui sont aménagées dans un cadre verdoyant. A ne pas manquer, la plus haute tour du monde de chute libre rotative du monde.

Ouvert d'avril à novembre – Billet adulte à 43€ / enfant à 40€.

Tarifs préférentiels dans les bureaux de l'Office de Tourisme.

www.nigloland.fr

Les Echappées by Marcel Vézien pour devenir « Vigneron d'un Jour »

Le concept de cette visite est de devenir vigneron le temps d'une journée. En mini-groupe de 6 à 8 personnes, le Champagne Marcel Vézien propose une immersion totale dans l'exploitation viticole. Impliqués le temps de la matinée dans le travail de la vigne ou de la cave, le déjeuner qui suivra permettra aux touristes de reprendre des forces pour le programme de l'après-midi qui prévoit de découvrir le vignoble de façon ludique (à bicyclette, en canoë, à faire du yoga...). Sur réservation.

www.champagne-vezien.com

La « Balade des Rochottes » en Trak'Tour

Une visite originale attend les visiteurs du Champagne Soret-Devaux. A bord de la remorque du tracteur familial, la balade promet une immersion dans le quotidien des vignerons. C'est sans doute, la meilleure façon de raconter l'histoire du vignoble, du travail au gré des saisons et la mémoire du village de Colombé-le-Sec.

www.champagnesoretdevaux.com





Château de Vaux : sur les traces de Vidocq

Le château dessiné par Germain Boffrand offre une perspective longue de 3km dès son arrivée. Possédé par Maupas sous le Second Empire, préfet de police de Paris qui s'entoura de nombreux espions dont le fameux Vidocq et acteur incontournable du coup d'Etat qui mis sur le trône Louis Napoléon Bonaparte, il est classé Monument Historique depuis 1980. En 2015, un jeune entrepreneur, Edouard Guyot, se porte acquéreur et l'ouvre au public pour la première fois afin de financer les colossaux travaux entrepris pour le faire renaître. Plein d'imagination et de volonté, le nouveau propriétaire propose aux curieux une visite immersive familiale « L'Enquête de Vidocq », scénario géant sous forme de « Murder Party » avec indices cachés dans chaque pièce du château.

www.chateau-vaux.com

Vue aérienne sur le vignoble de la Côte des Bar

Prendre de la hauteur et apprécier les paysages de la Côte des Bar est enfin possible avec le Champagne Lionel Carreau. Au programme : balade de 30mn en avion avec les commentaires d'un pilote local avant de redescendre apprécier trois cuvées et partager un moment avec le vigneron lui-même. Tarif sur demande.

www.champagne-lionel-carreau.com



Le défi du Champagne Morel : libérer la bouteille !

Ce jeu d'aventure en groupe constitué de 2 à 8 joueurs se déroule dans la charmante cave du domaine. Idéal pour les familles, ce wine gaming consiste à résoudre les énigmes grâce à des indices pensés autour de l'initiation à l'oenologie. A travers les parchemins à déchiffrer, l'expérience amène les joueurs à découvrir l'art des assemblages, le remuage des bouteilles et l'écoute de ses sens. Tout est fait pour découvrir la famille Morel et approfondir ses connaissances du Champagne en général.

www.champagnemorel.com



Les Trails de la Côte des Bar

Les amateurs de trail trouveront leur bonheur entre mai et juillet à travers les trois trails organisés sur le territoire.

- ★ **Evènement : du trail de la Côte des Bar à Bar-sur-Aube le 25 Mai, en passant par celui des Cadoles aux Riceys, et du dernier né, le trail L'Aube des Templiers au départ de la Commanderie d'Avallieur, tous promettent de dépasser ses limites à travers des parcours de 8 km à 44 km.**



Prenez votre envol à la Colline Ste Germaine !

Le club Troyes Aube Sport Nature (TASN) propose des baptêmes de vol en parapente au départ de la colline Ste Germaine toute l'année (si les conditions météorologiques le permettent). Venez admirer des panoramas à perte de vue !

www.tasn.fr



Descente en canoë sur la Seine ou sur l'Aube

Avec leurs moniteurs brevetés par la Fédération Française de canoë-kayak, la Maison pour tous de Bar-sur-Aube et la base nautique de Chappes proposent de découvrir la Côte des Bar en sillonnant l'Aube ou la Seine. Les parcours sont réfléchis selon les envies et les aptitudes de chacun et encadrés par des professionnels. A Chappes, le départ se situe sur une île accessible en tyrolienne et d'autres activités comme le VTT, le tir à l'arc ou l'accrobranche viennent compléter les randonnées sur le fleuve.





Les Raids VTT de la Côte des Bar

Les amateurs de VTT trouveront leur bonheur avec les deux Raid VTT organisés en Juin, des parcours pour tous les niveaux sont proposés.

★ **Evènement : la Baralbike le 16 Juin au départ de Bar-sur-Aube et le Raid VTT des Cadoles le 30 Juin aux Riceys.**

www.randorient.fr

FB Raid VTT des Cadoles

Voyage sur les chemins de pèlerinage

La Via Francigena, (« Voie des Francs ») reliant Canterbury à Rome, était un des itinéraires les plus empruntés au Moyen-Age par les pèlerins. Quatre-vingts étapes utilisant en grande partie le réseau des voies romaines de l'époque, ponctuent le périple de 3 200 km. A Bar-sur-Aube, où l'itinéraire emprunte le GR145, des bénévoles accueillent les pèlerins et disposent de 8 lits pour leur hébergement du 15 avril au 15 octobre. Aujourd'hui, le parcours est reconnu comme « Grand Itinéraire Culturel » par le Conseil de l'Europe.

Le Chemin de Compostelle traverse lui aussi la Côte des Bar (GR654) pour les marcheurs venant du nord-est de la France, de la Belgique souhaitant traverser l'Aube pour rejoindre Vézelay, un des 4 points de départ des chemins historiques selon le Codex Calictinus. Ces parcours traversent vallées verdoyantes et forêts à perte de vue de la Côte des Bar et offrent plus de 1 000 km de randonnée à travers des circuits balisés.



La Color Run à Bar-sur-Aube

Comme tous les ans, la ville de Bar-sur-Aube organise une color run à la Colline Ste Germaine, à faire entre amis ou en famille. Un parcours enfant et un parcours adulte sont proposés.

★ **Evènement : le Samedi 8 Juin à la Colline Ste Germaine**



La Saint Vincent

Chaque année, les vigneronns se réunissent pour fêter leur patron Saint Vincent le 22 janvier afin de le remercier de la dernière vendange et préparer la suivante. De nombreuses célébrations, défilés en costume traditionnel, animations et repas égayent cette journée festive dans toutes les confréries de l'appellation Champagne.

www.cap-c.fr

Champagne Day

Chaque année, le 4ème vendredi d'octobre est fêté le Champagne Day. Lancé par un blogueur américain en 2009, cette date est inscrite sur tous les agendas des amateurs de Champagne qui profitent de cette journée pour proclamer leur amour envers leur boisson favorite en immortalisant le moment grâce aux photos postées sur les réseaux sociaux avec le hashtag #champagneday.

★ **A noter, en 2024, l'événement est prévu le 25 octobre.**
www.champagneday.fr



L'intronisation au son des trompettes dans la Commanderie du Sault Bouchon

L'association, née en 1975 à Troyes, a pour mission d'introniser des ambassadeurs qui promettent de rester fidèles au vin de Champagne, de promouvoir les vins de la Côte des Bar et de toujours porter haut les couleurs du roi des vins et vin des rois. Aujourd'hui, 1 500 chevaliers ont prêté serment devant le Grand-Maître et ses disciples en tenue d'apparat bleu et or et ont subi l'épreuve de vérité : le « dépuelage » de la bouteille.

www.saulte-bouchon.com



80 communes

dont 63 villages en appellation Champagne



6 musées



30 000 habitants

224 hébergements dont :



12 hôtels



49 chambres d'hôtes



180 meublés de tourisme



2 offices de tourisme ouverts toute l'année

3 offices de tourisme saisonniers



13 hébergements de plein air



4 Petites Cités de Caractère



Par la route :

La Côte des Bar est située au carrefour des deux autoroutes A5 et A26 et à la croisée des grands axes européens.

Paris : 2h

Lyon : 3h30

Strasbourg : 3h30

Bruxelles : 4h

Pour Bar-sur-Seine, autoroute A5, sortie 22 / Magnant

Pour Bar-sur-Aube, autoroute A5 , sortie 23 / Ville-sous-la-Ferté

En train :

Pour Bar-sur-Seine : Gare d'arrivée Troyes
(35 minutes de taxi à la sortie de la gare)

Pour Bar-sur-Aube : Gare d'arrivée Bar-sur-Aube

Troyes

Ancienne ville médiévale, Troyes est une ville aux milles couleurs ! Cette ville d'art et d'histoire attire également grand nombre d'adeptes du shopping. Ancienne ville textile, Troyes est aujourd'hui la capitale européenne des magasins d'usine avec ses trois grands centres de marques dont elle tient une grande notoriété. On estime le nombre de visiteurs à près de 3 millions par an !

www.troyeslachampagne.com



Lacs de la forêt d'Orient

Avec ses 23km² de superficie, le Lac de la forêt d'Orient est le 3 plus grand lac artificiel de France. Activités Grandeur nature sur l'eau mais aussi sur terre et pourquoi pas dans les airs ! Les lacs de la forêt d'Orient sont propices à de nombreuses activités sportives et relaxantes, un régal à seulement 25 minutes de Troyes. Voile, kitesurf, canoë, accrobranche, balade équestre, saut en parachute, ULM et beaucoup encore !

www.pnr-foret-orient.fr



Nous serons heureux de vous recevoir dans la Côte des Bar selon vos thématiques et votre agenda.

Gersandre SAUVAGE - Directrice adjointe

Tél : 03 25 29 94 43 / 06 75 84 73 05

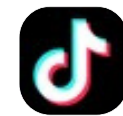
E-mail : gersandre.sauvage@tourisme-cotedesbar.com



[cotedesbartourisme](https://www.instagram.com/cotedesbartourisme)



[Côte des Bar en Champagne](https://www.facebook.com/Côte%20des%20Bar%20en%20Champagne)



[@cotedesbarenchampagne](https://www.tiktok.com/@cotedesbarenchampagne)

*Côte
des Bar
en
Champagne*

www.tourisme-cotedesbar.com