

## Fête du Verre



L'«A.P.C.B.» (Association Patrimoine et Culture de Bayel) en collaboration avec l'Atelier du Verre et le Musée du Cristal de Bayel fêtent la Saint Laurent, patron des verriers lors d'un week-end exceptionnel. Dernier weekend d'août. L'objectif est de pouvoir plonger dans l'univers du verre et du cristal grâce aux artisans et artisans d'art présents à cette fête.



## La Promenade Verrière



Parcours de 4,8 km retraçant la vie des Bayelloises et Bayellois. Cette phase sociologique, à travers le village, raconte le dynamisme de la population autour de l'activité verrière. Ce cheminement est ponctué de reproduction de cartes postales anciennes relatant les lieux et l'histoire. Des visites commentées ont lieu durant l'année.



## Musée du Cristal et Atelier du Verre

De février à décembre :  
du mardi au samedi

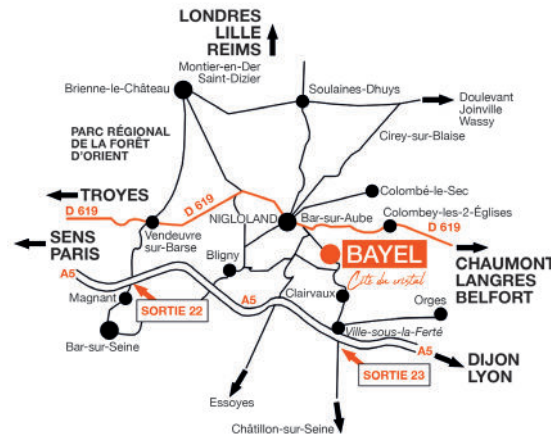
Horaires musée et boutique  
9h - 12h30 / 14h - 17h30

Heures de démonstrations de soufflage  
Mercredi, Jeudi et Samedi : à 14h30 et 16h  
Mardi et vendredi : à 9h30 et 11h

Groupe : toute l'année sur réservation.  
Fermeture entre Noël et le jour de l'An.  
Fermeture annuelle en janvier.

### Infos, réservations et tarifs

Musée du Cristal - Atelier du Verre  
2 rue Belle-Verrière, 10310 Bayel  
Tél. 03 25 92 42 68  
[bayel-cristal@tourisme-cotedesbar.com](mailto:bayel-cristal@tourisme-cotedesbar.com)  
[www.bayel-cristal.com](http://www.bayel-cristal.com)  
[@museeducristalbayel](https://www.facebook.com/museeducristalbayel) (Facebook)  
[bayel\\_citeducristal](https://www.instagram.com/bayel_citeducristal) (instagram)



Ne pas jeter sur la voie publique - Crédits photos : ©IMS Photographies, ©Musée du Cristal - Création et Impression : Imprimerie PATON 03 25 78 34 49

# Bayel

## Cité du cristal

DEPUIS 1666

### Musée du Cristal

### Atelier du Verre & Boutique

## LA PASSION DU SAVOIR-FAIRE





## Bayel et la Cristallerie Royale de Champagne



### Un nouveau souffle merveilleux à découvrir

Hier Royale, aujourd'hui lieu de mémoire exceptionnel perpétuant des savoir-faire d'excellence et surtout occupant une place particulière dans le cœur des Bayellois. La Cristallerie Royale de Champagne, fondée en 1666, sous l'impulsion de Colbert, par Jean-Baptiste Mazzolay, maître-verrier vénitien réputé pour son art, a connu un rayonnement remarquable (fournisseur de la Cour jusqu'en 1727) s'accompagnant de l'emploi de 600 personnes. Après avoir éteint son dernier four en 2016, elle connaît un nouveau souffle autour du Musée du Cristal et de l'Atelier du verre qui témoignent d'un savoir-faire d'exception et permettent de vivre les émotions d'un souffleur de verre.



## Le Musée du Cristal de Bayel



### Des histoires cristallines et fascinantes à partager

Découverte de l'histoire fascinante du verre et du cristal de l'Antiquité à nos jours ainsi que tous les secrets de la fabrication, du soufflage à la bouche et à l'émaillage, en passant par la taille à la main, la gravure au sable, le satinage et la dorure. La vie des Bayellois autrefois (sociale, culturelle, sportive, associative...) est retracée dans une exposition. Des pièces en cristal, œuvres des Meilleurs Ouvriers de France de Bayel dévoilées dans le Musée du Cristal de Bayel.

## Le Maître-Verrier



### La passion au cœur d'un souffle magique

Il est admiré pour la précision de ses gestes et la beauté des objets qu'il façonne et crée : lorsque le maître-verrier accueille un groupe pour une démonstration ou pour animer une initiation au soufflage, quel que soit son âge, le public est toujours captivé par son expertise, sa bienveillance et sa passion pour ce matériau si compliqué à travailler. Issu d'une famille de verriers, Manolo Rodriguez a été maître-verrier pendant 36 ans à la Cristallerie Royale de Champagne. Il y est entré en tant que cueilleur de jambes et pieds. Aujourd'hui, le maître d'apprentissage transmet son savoir-faire à de jeunes apprentis en alternance avec le Centre Européen de la Recherche et de la Formation des Arts Verriers (CERFAV).

## Atelier du Verre et la Boutique



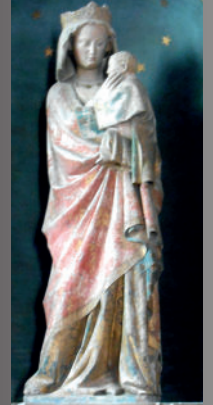
### Souffler pour tester vos talents de verrier !

Participer à une démonstration de soufflage, atelier initiation et création d'objets. Souffler soi-même dans la canne pour fabriquer une boule de Noël, peindre l'œuf en verre... Savourer l'alliance «du roi cristal au roi des vins et vin des rois» lors d'une dégustation commentée par un vigneron. Tous ces moments d'émotions et de sensations font partie de l'offre d'expériences uniques que propose le Musée du Cristal de Bayel. Toutes les créations réalisées à l'Atelier sont en vente à la boutique.



## Le Village de Bayel, c'est aussi :

### L'Eglise St Martin



### Statuaire champenoise



Bayel est un haut lieu de la statuaire champenoise médiévale représenté par deux célèbres Vierges régulièrement vues dans les plus grandes expositions françaises et internationales. La Vierge à l'Enfant du Domaine de Belroy illustrant la perfection atteinte au XIV<sup>ème</sup> siècle à l'époque des Rois Maudits. La Piéta du Maître de Chaource est une pièce majeure de l'Ecole Troyenne du Beau XVI<sup>ème</sup>.

### La Jalotte



### Tiers-Lieu



### Bar associatif, lieu de rencontre et de partage

Son objectif est de favoriser le lien social, le vivre ensemble à travers des activités sociales et culturelles. Lieu où les groupes peuvent prendre un café avec viennoiserie et jus de fruit (à 300 m du Musée).

(Renseignements et réservations auprès du Musée du Cristal). (Facebook : @Lajalotte)